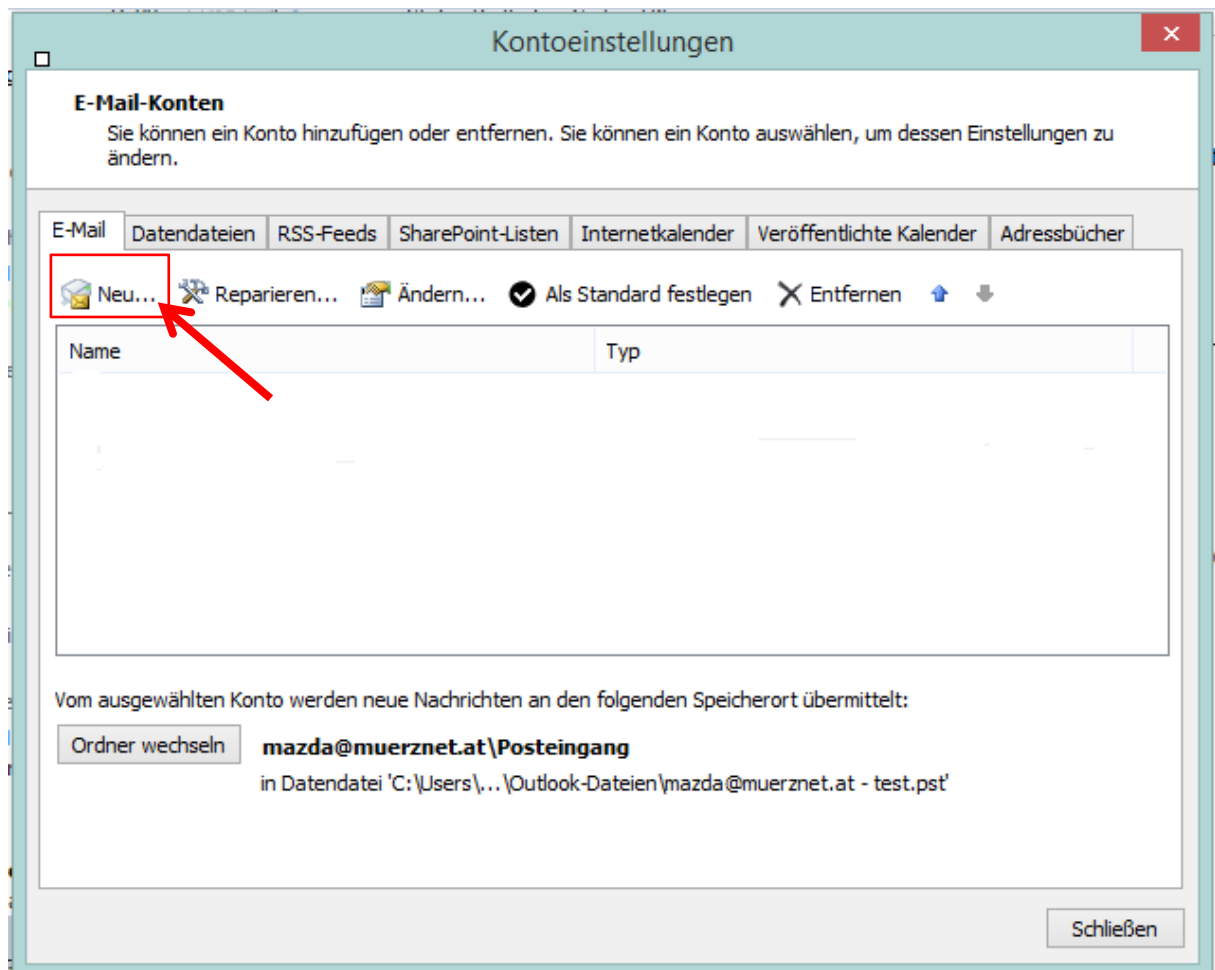
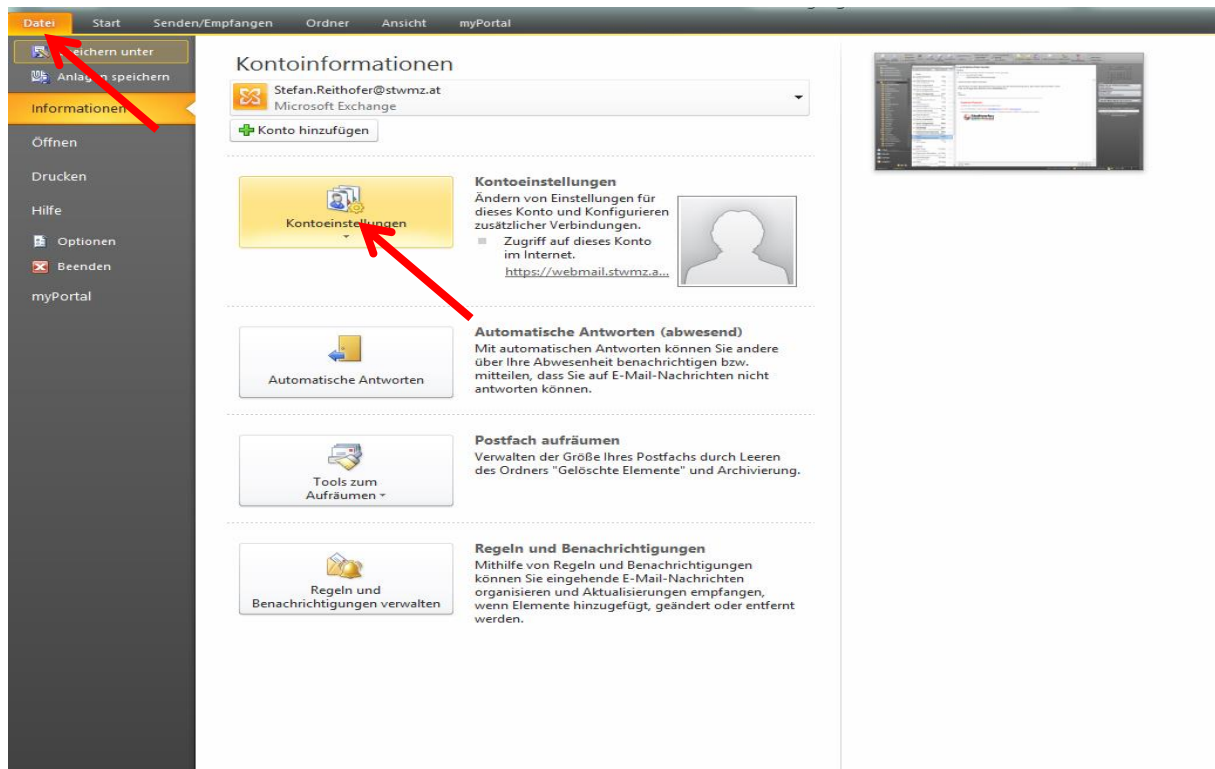


Beispiel Microsoft Outlook 2016 - Kontoeinstellungen POP3 – Verschlüsselt mit SSL



Konto hinzufügen

Konto automatisch einrichten
Outlook kann Ihre E-Mail-Konten automatisch konfigurieren.

E-Mail-Konto

Ihr Name:
Beispiel: Heike Molnar

E-Mail-Adresse:
Beispiel: heike@contoso.com

Kennwort:

Kennwort erneut eingeben:
Geben Sie das Kennwort ein, das Sie vom Internetdienstanbieter erhalten haben.

Manuelle Konfiguration oder zusätzliche Servertypen

< Zurück Weiter > Abbrechen Hilfe

Konto hinzufügen

Wählen Sie Ihren Kontotyp aus.

Office 365
Automatische Einrichtung für Office 365-Konten
E-Mail-Adresse:
Beispiel: heike@contoso.com

POP oder IMAP
Erweiterte Einrichtung für POP- oder IMAP-E-Mail-Konten

Exchange ActiveSync
Erweiterte Einrichtung für Dienste, die Exchange ActiveSync verwenden

< Zurück Weiter > Abbrechen Hilfe

Konto hinzufügen

POP- und IMAP-Kontoeinstellungen
Geben Sie die E-Mail-Servereinstellungen für Ihr Konto ein.

Benutzerinformationen
Ihr Name:
E-Mail-Adresse:

Serverinformationen
Kontotyp:
Posteingangsserver:
Postausgangsserver (SMTP):

Anmeldeinformationen
Benutzername:
Kennwort:
 Kennwort speichern
 Anmeldung mithilfe der gesicherten Kennwortauthentifizierung (SPA) erforderlich

Kontoeinstellungen testen
Wir empfehlen Ihnen, das Konto zu testen, damit sichergestellt ist, dass alle Einträge richtig sind.

 Kontoeinstellungen durch Klicken auf "Weiter" automatisch testen

Neue Nachrichten übermitteln in:
 Neue Outlook-Datendatei
 Vorhandene Outlook-Datendatei

< Zurück

Wichtig: @muerznet.at
oder Ihre eigene Domäne angeben!!

Internet-E-Mail-Einstellungen

Allgemein Postausgangsserver Erweitert

Der Postausgangsserver (SMTP) erfordert Authentifizierung

Gleiche Einstellungen wie für Posteingangsserver verwenden

Anmelden mit

Benutzername:
Kennwort:
 Kennwort speichern

Gesicherte Kennwortauthentifizierung (SPA) erforderlich

Vor dem Senden bei Posteingangsserver anmelden

Internet-E-Mail-Einstellungen

Allgemein Postausgangsserver Erweitert

Serveranschlussnummern

Posteingangsserver (POP3): 995 Standard verwenden

Server erfordert eine verschlüsselte Verbindung (SSL/TLS)

Postausgangsserver (SMTP): 485

Verwenden Sie den folgenden verschlüsselten Verbindungstyp: SSL/TLS oder nur SSL

Servertimeout

Kurz Lang 1 Minute

Übermittlung

Kopie aller Nachrichten auf dem Server belassen

Vom Server nach 14 Tagen entfernen

Entfernen, wenn aus "Gelöschte Elemente" entfernt

OK Abbrechen

Kontoeinstellungen testen

Alle Tests wurden erfolgreich ausgeführt. Klicken Sie auf "Schließen" um fortzufahren.

Anhalten

Schließen

Aufgaben Fehler

Aufgaben	Status
✓ Bei Posteingangsserver anmelden (POP3)	Erledigt
✓ Testnachricht senden	Erledigt